

1 새로운 어휘 학습

〈단원별 주요 어휘〉, 〈주제별 어휘〉, 〈합쳐진 말〉, 〈태도·동작을 나타내는 말〉, 〈꾸며 주는 말〉, 〈소리나 모양을 흉내 내는 말〉, 〈단위를 나타내는 말〉, 〈바꿔 쓸 수 있는 말〉, 〈뜻이 반대인 말〉 등의 새롭고 낯선 어휘들을 학습해 보세요.

2 기초 맞춤법

〈잘못 쓰기 쉬운 말〉, 〈헛갈리기 쉬운 말〉, 〈문장 부호〉 등의 맞춤법에 관련된 올바른 표현을 익혀 보세요.

3 띄어쓰기 / 원고지 쓰기

5 띄어쓰기 연습

원고지 사용을 시작하는 첫 번째 단계인 띄어쓰기 연습을 하기 전에 배우는 띄어쓰기 원칙은 '띄어쓰기'로 된 규칙에 맞추어 띄어쓰기 연습을 하는 것입니다.

나와 너 (나, 너) 띄어쓰기 원칙은 '나'와 '너'가 주어일 때는 띄어쓰지 않습니다.

내와 네 (내, 너) 띄어쓰기 원칙은 '내'와 '너'가 주어일 때는 띄어쓰지 않습니다.

우리 (우리) 띄어쓰기 원칙은 '우리'가 주어일 때는 띄어쓰지 않습니다.

우리들 (우리들) 띄어쓰기 원칙은 '우리들'이 주어일 때는 띄어쓰지 않습니다.

우리들 (우리들) 띄어쓰기 원칙은 '우리들'이 주어일 때는 띄어쓰지 않습니다.

〈띄어쓰기〉를 포함하여 〈원고지 쓰기〉 등의 실제 글 쓰는 방식 등을 점검해 보세요.

4 올바른 발음

7 올바른 발음 (표어우리)

발음의 발음 '표어우리'로 된 규칙에 맞추어 발음 연습을 하는 것입니다.

표어우리 (표어우리) 띄어쓰기 원칙은 '표어우리'가 주어일 때는 띄어쓰지 않습니다.

표어우리 (표어우리) 띄어쓰기 원칙은 '표어우리'가 주어일 때는 띄어쓰지 않습니다.

표어우리 (표어우리) 띄어쓰기 원칙은 '표어우리'가 주어일 때는 띄어쓰지 않습니다.

표준 발음법에 따른 〈올바른 발음〉에 대해 학습해 보세요.

5 문장 표현

9 문장을 쉽게 하는 말 (표어우리)

문장을 쉽게 하는 말 (표어우리)로 된 규칙에 맞추어 문장 표현 연습을 하는 것입니다.

문장을 쉽게 하는 말 (문장을 쉽게 하는 말) 띄어쓰기 원칙은 '문장을 쉽게 하는 말'이 주어일 때는 띄어쓰지 않습니다.

〈높임 표현〉, 〈시간 표현〉, 〈부정 표현〉, 〈행동을 하게 하는 말〉, 〈행동을 당하는 말〉 등 기초적인 문법 지식을 배워 보세요.

6 타교과 어휘

11 (교과과 어휘) 사회

인간이 발명한 발명을 찾아 **표어우리**로 된 규칙에 맞추어 사회 과목의 어휘를 공부하는 것입니다.

표어우리 (표어우리) 띄어쓰기 원칙은 '표어우리'가 주어일 때는 띄어쓰지 않습니다.

표어우리 (표어우리) 띄어쓰기 원칙은 '표어우리'가 주어일 때는 띄어쓰지 않습니다.

각 학기의 [사회], [과학], [도덕], [수학]의 교과서에 나오는 주요 어휘들을 공부해 보세요.

7 어휘력을 높이는 확인 학습

어휘력을 높이는 확인 학습

어휘력을 높이는 확인 학습을 하기 전에 배우는 어휘력 연습을 하는 것입니다.

어휘력 (어휘력) 띄어쓰기 원칙은 '어휘력'이 주어일 때는 띄어쓰지 않습니다.

어휘력 (어휘력) 띄어쓰기 원칙은 '어휘력'이 주어일 때는 띄어쓰지 않습니다.

앞에서 공부한 어휘들을 다시 한번 확인해 보면서 확실한 어휘 학습이 되었는지 점검해 보세요.

이 책의 차례

계획에 따라 차근차근 공부해요.

1 재미가 톡톡	1 감각적 표현 3 꾸며 주는 말 '겨우'	2 띄어쓰기 '큰집, 큰 집'	10쪽	1일 __월__일
	4 모양을 흉내 내는 말 '타박타박' 6 헛갈리기 쉬운 말 1 '있다/없다'	5 합쳐진 말 '바위섬' 7 헛갈리기 쉬운 말 2 '-장이/-쟁이'	14쪽	2일 __월__일
	8 자주 쓰는 말 '앞이 캄캄하다' 10 타교과 어휘 '사회'	9 형태는 같은데 뜻이 다른 말 '배다'	18쪽	3일 __월__일

• 어휘력을 높이는 확인 학습 **1~3** 일차 22쪽

2 문단의 짜임	1 문단의 짜임 3 뜻을 더하는 말 '꾸러기'	2 주제별 어휘 '요리' 4 포함하는 말 '놀이'	24쪽	4일 __월__일
	5 외래어 표기 '로봇' 7 올바른 발음 '물리[무리]'	6 행동을 하게 하는 말 '말리다' 8 형태가 변하는 말 '곱다'	28쪽	5일 __월__일
	9 헛갈리기 쉬운 말 '안/않' 11 타교과 어휘 '과학'	10 원고지 쓰기 '들여쓰기'	32쪽	6일 __월__일

• 어휘력을 높이는 확인 학습 **4~6** 일차 36쪽

3 알맞은 높임 표현	1 높임 표현 1 '요, 습니다' 3 높임 표현 3 '진지'	2 높임 표현 2 '께, 께서' 4 꾸며 주는 말 '갑자기'	38쪽	7일 __월__일
	5 뜻을 더하는 말 '거리다' 7 줄여 쓰는 말 '재밌다'	6 모양을 흉내 내는 말 '절레절레' 8 자주 쓰는 말 '고개를 숙이다'	42쪽	8일 __월__일
	9 문장 부호 11 타교과 어휘 '도덕'	10 올바른 발음 '않고[안코]'	46쪽	9일 __월__일

• 어휘력을 높이는 확인 학습 **7~9** 일차 50쪽

4 내 마음을 편지에 담아	1 마음을 나타내는 말 3 바꿔 쓸 수 있는 말 1 '가게'	2 주제별 어휘 '날' 4 바꿔 쓸 수 있는 말 2 '감동하다'	52쪽	10일 __월__일
	5 띄어쓰기 '만큼' 7 뜻을 더하는 말 '잔'	6 뜻이 여러 가지인 말 '갈다' 8 헛갈리기 쉬운 말 '꽃다/꽂다'	56쪽	11일 __월__일
	9 문장 부호 11 타교과 어휘 '수학'	10 행동을 당하는 말 '뺨히다'	60쪽	12일 __월__일

• 어휘력을 높이는 확인 학습 **10~12** 일차 64쪽

5 중요한 내용을 적어요	1 메모의 중요성	2 주제별 어휘 '도서관'	66쪽	13일 __월 __일
	3 꾸며 주는 말 '분명히'	4 줄여 쓰는 말 '뒀다'	70쪽	14일 __월 __일
	5 뜻을 더하는 말 '맨'	6 형태가 변하는 말 '담그다'	74쪽	15일 __월 __일
	7 뜻이 반대인 말 '편리하다/불편하다'	8 포함하는 말 '약기'		
	9 바꿔 쓸 수 있는 말 '꽃집'	10 올바른 발음 '널지[널찌], 밭다[밭:따]		
	11 타교과 어휘 '사회'			

• 어휘력을 높이는 확인 학습 **13~15** 일차 78쪽

6 일이 일어난 까닭	1 원인과 결과	2 이어 주는 말 '그래서'	80쪽	16일 __월 __일
	3 가리키는 말 '이, 그, 저'	4 성질을 바꾸는 말 '-ㅁ, -음'	84쪽	17일 __월 __일
	5 속담 '아니 댘 굴뚝에 연기 날까.'	6 뜻을 더하는 말 '-질'	88쪽	18일 __월 __일
	7 형태가 변하는 말 '벗다, 있다'	8 합쳐진 말 '겨울밤'		
	9 올바른 발음 '쌩아[싸아]	10 줄여 쓰는 말 '애, 재, 개'		
	11 타교과 어휘 '과학'			

• 어휘력을 높이는 확인 학습 **16~18** 일차 92쪽

7 반갑다, 국어사전	1 국어사전	2 사전 찾기 1	94쪽	19일 __월 __일
	3 사전 찾기 2	4 주제별 어휘 '말'	98쪽	20일 __월 __일
	5 헛갈리기 쉬운 말 1 '발견/발명'	6 헛갈리기 쉬운 말 2 '걸치다/거치다'	102쪽	21일 __월 __일
	7 외래어 표기 '프라이팬'	8 형태가 변하는 말 '떡다'		
	9 행동을 하게 하는 말 '들이다'	10 줄여 쓸 수 없는 말 '사귀었다'		
	11 타교과 어휘 '도덕'			

• 어휘력을 높이는 확인 학습 **19~21** 일차 106쪽

8 의견이 있어요	1 주제별 어휘 '의견'	2 모양을 흉내 내는 말 '들쭉날쭉'	108쪽	22일 __월 __일
	3 사람을 가리키는 말과 부르는 말 '도령'	4 뜻을 더하는 말 '-다시피'	112쪽	23일 __월 __일
	5 잘못 쓰기 쉬운 말 '꼼꼼히'	6 합쳐진 말 '바느질'	116쪽	24일 __월 __일
	7 자주 쓰는 말 '머리를 맞대다'	8 단위를 나타내는 말 '군'		
	9 뜻이 반대인 말 '이롭다/해롭다'	10 짝을 이루는 말 '어이없다'		
	11 타교과 어휘 '사회'			

• 어휘력을 높이는 확인 학습 **22~24** 일차 120쪽

9 어떤 내용일까	1 짐작하며 읽기 3 올바른 발음 '읽다[익따], 읽기[일끼]'	2 주제별 어휘 '지진' 4 합쳐진 말 '살갓, 나뭇가지'	122쪽	25일 __월 __일
	5 느낌을 나타내는 말 '가뿐하다' 7 한자성어 '견원지간'	6 모양을 흉내 내는 말 '깔랑깔랑' 8 헛갈리기 쉬운 말 '해치다/해치다'	126쪽	26일 __월 __일
	9 바꿔 쓸 수 있는 말 '서약' 11 <small>타교과 어휘</small> '과학'	10 줄여 쓰는 말 '좁'	130쪽	27일 __월 __일

• 어휘력을 높이는 확인 학습 **25~27** 일차 134쪽

10 문학의 향기	1 문학이 주는 이로움 3 주제별 어휘 '농사'	2 감동을 나타내는 말 '벅차다' 4 시간을 나타내는 말 '별안간'	136쪽	28일 __월 __일
	5 뜻이 여러 가지인 말 '겉다' 7 헛갈리기 쉬운 말 '들리다/들르다'	6 합쳐진 말 '빚길' 8 바꿔 쓸 수 있는 말 '모질다'	140쪽	29일 __월 __일
	9 띄어쓰기 '주먹만 하다' 11 <small>타교과 어휘</small> '도덕'	10 줄여 쓰는 말 '돼'	144쪽	30일 __월 __일

• 어휘력을 높이는 확인 학습 **28~30** 일차 148쪽

[정답 및 해설] 책 속의 책





기본
학습

일차별로 꾸준히
공부하게 합니다.

학습 스케줄에 따라 하루에
25~30개의 정도의 낱말을 꾸준히
공부할 수 있도록
지도하는 것이 좋습니다.

20~30분 집중하여
학습하게 합니다.

시간을 정해 두고
한 번에 집중해서 학습하도록
하는 것이 바람직합니다.

점검
학습

단원별로 공부한 어휘를
점검하게 합니다.

3일차 학습이 끝나는 대로 10분 정도의
시간을 별도로 할애하여 '어휘력을 높이는
확인 학습' 코너를 활용하여 주요 어휘들을
숙지하였는지 확인해야 합니다.

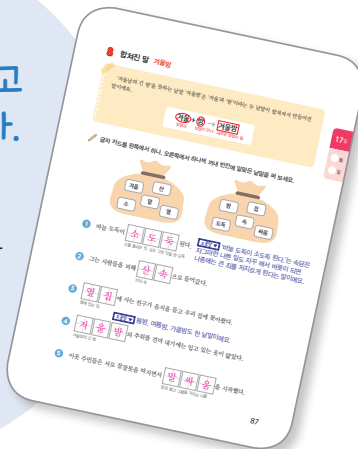
모바일 앱을 통해 학습한
내용을 복습하게 합니다.

본 교재는 모바일에서 '초등국어 어휘왕' 앱을
제공합니다. 이를 다운 받아, 하루에 학습한
낱말을 복습할 수 있도록
지도할 수도 있습니다.

도움
학습

궁금해할 만한
내용은 해설을 보고
직접 설명해 줍니다.

'정답 및 해설'에 알아 두면
유익한 내용들을 이해하기 쉽도록
별로 설명해 두었습니다.
이를 학생에게 설명하여 이해를
돕는 것이 중요합니다.





1 감각적 표현

우리는 신체의 감각 기관을 통해 사물을 느낄 수 있어요. 감각 기관을 통해 느껴지는 사물에 대한 느낌을 생생하게 표현하는 것을 '감각적 표현'이라고 해요.



다음 낱말과 관련 있는 감각 기관을 [보기]에서 찾아 써 보세요.

보기

귀 눈 코 혀

1

바삭대다

짹짹대다

쿵쿵대다

으르렁대다



2

새콤하다

씹쓸하다

짹짹하다

달짝지근하다



3

고릿하다

매캐하다

쿹쿹하다

향긋하다



4

거뭇하다

노릇하다

불긋하다

푸릇하다



 다음 그림이 나타내는 감각을 알맞게 찾아 연결하세요.



꽃이 향기로워요.

시각

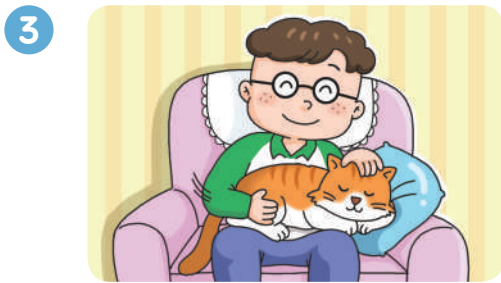
눈으로 보는 감각



하늘이 새파래요.

후각

냄새를 맡는 감각



고양이의 털이 보들보들해요.

청각

소리를 느끼는 감각



따르릉 전화벨이 울려요.

촉각

피부에 물건이 닿아서 느끼는 감각

1일

월

일

2 띄어쓰기 **큰집, 큰 집**

‘큰집’과 ‘큰 집’은 의미가 전혀 다른 말이에요. ‘큰집’으로 붙여 쓸 때에는 ‘만이의 집’을 가리키는 말로, ‘큰 집’으로 띄어 쓸 때에는 단순히 ‘크기가 큰 집’을 가리키는 말로 쓰여요.

명절을 맞아 **큰집**에 가다.

작은 집에서 **큰 집**으로 옮겨 가다.

 주어진 뜻을 참고하여 다음 문장에 어울리는 말을 찾아 ○표 하세요.

큰집	집안의 만이가 사는 집
큰 집	크기가 큰 집

- 1 (큰집 / 큰 집)으로 이사를 하니 거실이 넓어서 좋다.
- 2 우리는 새해가 되면 (큰집 / 큰 집)에 세배를 드리러 간다.
- 3 할아버지께서 (큰집 / 큰 집) 장손을 보았다고 기뻐하셨다.

집안	가족이 되어 생활하는 공동체
집 안	집의 안쪽

- 4 (집안 / 집 안)에 꽃을 두니 분위기가 화사해졌다.
- 5 우리는 명절에 가까운 (집안 / 집 안)끼리 모인다.
- 6 영훈이는 (집안 / 집 안) 사정으로 학교에 나오지 않았다.

3 꾸며 주는 말 겨우

‘겨우’는 ‘어렵게 힘들여’라는 뜻을 가진 말이에요. 이와 같은 말은 다른 말이나 문장을 꾸며 주어요.

겨우 그림을 완성했다.
꾸며 줌.

 빈칸에 알맞은 낱말을 [보기]에서 찾아 써 보세요.

보기

겨우

그냥

벌써

별로

무심코

어느새

1 나는 엄마가 좋다.

바라는 바나 조건 따위가 없이

2 길을 가다가 내 짝꿍을 만났다.

아무런 뜻이나 생각이 없이

3 시간을 오래 들여 숙제를 완성했다.

어렵게 힘들여

4 봄이 와 길가에 개나리가 활짝 피었다.

어느 틈에 벌써

5 밥을 먹은 지 얼마 지나지 않았는데 배가 고프다.

예상보다 빠르게

6 날씨는 쌀쌀하지만 옷을 따뜻하게 입어서 추운 줄 모르겠다.

이렇다 하게 따로, 또는 그다지 다르게

1 인

인

인

6 헛갈리기 쉬운 말 1 잇다 / 잃다

‘알았던 것을 기억하지 못하다.’라는 뜻을 가진 말은 ‘잇다’이고, ‘가졌던 물건을 갖지 못하게 되다.’라는 뜻을 가진 말은 ‘잃다’예요. 두 낱말은 모양이 비슷할 뿐, 전혀 다른 말이에요.

숙제를 **잇다.**

기억하지 못하다.

가방을 **잃다.**

더이상 갖지 못하게 되다.



주어진 뜻을 참고하여 다음 문장에 어울리는 낱말을 찾아 ○표 하세요.

잇다	알았던 것을 기억하지 못하다.
잃다	가졌던 물건을 갖지 못하게 되다.

- 1 선물로 받은 시계를 (잃다 / 잇다).
- 2 어제 외운 낱말을 까맣게 (잃다 / 잇다).
- 3 우산을 챙기는 것을 깜빡 (잇다 / 잃다).

젖다	물이 배어 축축하게 되다.
젓다	고르게 섞이도록 손이나 기구 따위를 내용물에 넣고 이리저리 돌리다.

- 4 비가 와서 옷이 물에 (젖다 / 젓다).
- 5 죽이 굳지 않도록 자꾸 (젓다 / 젖다).
- 6 물놀이를 하다가 머리가 다 (젖다 / 젓다).

7 헛갈리기 쉬운 말 2 -장이 / -쟁이

‘-장이’는 ‘그것과 관련된 기술을 가진 사람’이라는 뜻을 더하는 말이고, ‘-쟁이’는 ‘그것이 나타내는 특성을 많이 가진 사람’이라는 뜻을 더하는 말이에요.

기술을 가진 사람
옹기장이가 옹기를 만든다.
 옹기쟁이(x)

특성을 가진 사람
 내 동생은 **개구쟁이**다.
 개구장이(x)

2인

● 인

● 인

 주어진 뜻에 알맞은 낱말을 써 보세요.

① 겁이 많은 사람

⇒

ㄱ	ㅈ	ㅇ
---	---	---

② 고집이 센 사람

⇒

ㄱ	ㅈ	ㅈ	ㅇ
---	---	---	---

③ 멋있거나 멋을 잘 부리는 사람

⇒

ㅁ	ㅈ	ㅇ
---	---	---

④ 심하고 짓궂게 장난을 하는 아이

⇒

ㄱ	ㄱ	ㅈ	ㅇ
---	---	---	---

⑤ 도배하는 일을 직업으로 하는 사람

⇒

ㄷ	ㅂ	ㅈ	ㅇ
---	---	---	---

⑥ 옹기 만드는 일을 직업으로 하는 사람

⇒

ㅇ	ㄱ	ㅈ	ㅇ
---	---	---	---



빈칸에 알맞은 말을 [보기]에서 찾아 써 보세요.

보기

골목

위치

장소

로터리

산책로

생태 공원

1 우리는 약속 를 놀이터로 정했다.

어떤 일이 이루어지거나 일어나는 곳

2 그 가게는 가 좋아서 사람이 항상 많다.

일정한 곳에 자리를 차지함. 또는 그 자리

3 버스는 를 돌아 다음 정거장으로 향했다.

교통이 복잡한 네거리에 교통정리를 위하여 원형으로 만들어 놓은 길

4 나는 엄마와 공원 를 걷는 것을 좋아한다.

산책할 수 있게 만든 길

5 나는 에서 다양한 식물과 곤충들을 구경했다.

생물이 자연에서 살아가는 모습을 관찰할 수 있도록 만든 공원

6 을 통해서 가면 큰길로 가는 것보다 빨리 갈 수 있다.

큰길에서 들어가 동네 안을 이리저리 통하는 좁은 길



밑줄 친 낱말에 알맞은 뜻을 찾아 연결하세요.

- | | |
|--|---|
| <p>1 우리 <u>고장</u>에는 유명한 산이 있다.</p> | <p>• 두 길이 엮갈린 길</p> |
| <p>2 <u>백지도</u>에 지하철역을 표시해 보았다.</p> | <p>• 사람이 많이 사는 지방이나 지역</p> |
| <p>3 <u>인공위성</u>이 구름 사진을 보내왔다.</p> | <p>• 산, 강, 큰길 등의 밑그림만 그려져 있는 지도</p> |
| <p>4 <u>터미널</u>은 고향에 내려 가는 사람들로 몹시 붐볐다.</p> | <p>• 돌아다니며 구경하거나 놀기 위하여 여러 가지 시설을 갖춘 곳</p> |
| <p>5 주말에 가족들과 <u>유원지</u>에 가서 즐거운 시간을 보냈다.</p> | <p>• 비행기, 기차, 버스 노선 따위의 맨 처음이나 마지막 지점</p> |
| <p>6 이 길로 곧장 가다가 <u>교차로</u>에서 오른쪽으로 꺾으면 놀이터가 있다.</p> | <p>• 사람들이 만들어 쏘아 올린 비행 물체로 위치, 날씨 따위의 다양한 정보를 알려 주는 것</p> |



어휘력을 높이는 확인 학습

다음 빈칸에 낱말을 넣어 문장을 완성하세요.

집안

집의 안쪽

예 에 조명을 켜니 분위기가 좋다.

무심코

아무런 뜻이나 생각이 없이

예 친구가 던진 말에 기분이 상했다.

큰집

집안의 맏이가 사는 집

예 가족과 함께 에 인사를 드리러 갔다.

큰 집

크기가 큰 집

예 은 청소하는 데 시간이 오래 걸린다.

집안

가족이 되어 생활하는 공동체

예 형이 대학에 합격하여 의 분위기가 좋다.

매캐하다

연기나 곰팡이 따위의 냄새가 약간 맵고 싸하다.

예 쓰레기를 태우는 냄새가 몹시 .

어른어른

무엇이 보이다 말다 하는 모양

예 문틈으로 사람의 그림자가 보였다.

바동바동

매달리거나 자빠져서 자주 팔다리를 내젓는 모양

예 아이가 떼를 쓰며 발버둥을 친다.

배다

스며들거나 스며 나온다.

예 긴장이 돼서 손바닥에 땀이 .

새벽닭

날이 샅 무렵에 우는 닭

예 이 우는 소리에 잠이 깼다.

옹기장이

옹기 만드는 일을 직업으로 하는 사람

예 가 진흙을 구어서 옹기를 만들었다.

유원지

돌아다니며 구경하거나 놀기 위하여 여러 가지 시설을 갖춘 곳

예 에서 사람들이 즐거운 시간을 보내고 있다.

고집쟁이

고집이 센 사람

예 그는 하고 싶은 것은 하고야 마는 이다.

개구쟁이

심하고 짓궂게 장난을 하는 아이

예 정수는 매일 친구들에게 장난을 치는 이다.

터미널

비행기, 기차, 버스 노선 따위의 맨 처음이나 마지막 지점

예 우리는 할머니가 오신다고 해서 버스 로 마중을 나갔다.

로터리

교통이 복잡한 네거리 같은 곳에 교통정리를 위하여 원형으로 만들어 놓은 길

예 이 버스는 를 돌아간다.